

YES<sup>®</sup> 吉田エソラロイス

# 3D大型立体造形サービス ”吉田エソラロイス”のご紹介

株式会社ロイスエンタテインメント

2017年1月18日

# 吉田エソラロイスとは？

# 大きいものを作れます

**Big Human Figure**  
等身大リアル人物フィギュア



**Big Character**  
大型キャラクターフィギュア



**Big Product**  
製品拡大フィギュア



# 大きいものとは？

「おおきいもの」とは：

サイズ **3m**

1m～最大3mサイズのもので製作できます。数cmの小さいものを大きく拡大して製作することもできますし、数十mの大きいものを小さく縮小して製作することもできます。



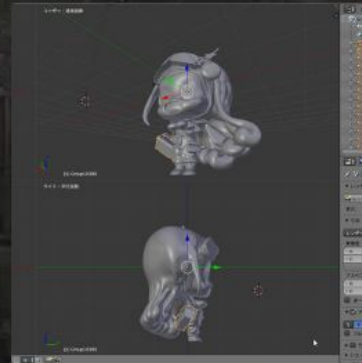
素材 **FRP**

非常に高い強度を誇るFRP(繊維強化プラスチック)で造形いたします。お客様のご要望をもとに屋内用、屋外用それぞれの用途に適した成形方法で行います。



データ **3D**

実際の造形物の誤認識が発生しないように、最初に3Dデータを作成し、そのデータをお客様にご確認頂き、それから3Dプリンターや3D切削で原型製作を行います。



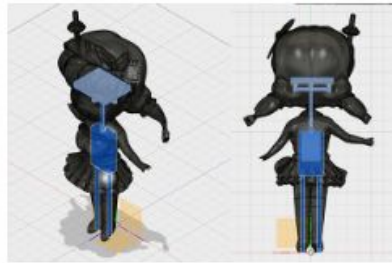
塗装 **Color**

造形物製作後、お客様のご指定の色で塗装を行います。Pantoneや日塗工等の色番号にてご指定頂くことも可能です。色数やデザインにより作業費が大きく変わります。



# 製作手順

## STEP1 3Dデザイン



3DCGおよび3DCADによって3Dデータを作成します。イラスト、写真、現物、平面図面等の素材をもとに、3Dデザイナーが作成します。3Dデータ作成後にお客様にご確認いただけます。この段階であれば、3Dデータの形状に追加や修正も可能です。

## STEP2 立体造形



3Dデータをもとに、3Dプリンターで1/10または1/20サイズのミニチュアを作成します。お客様による形状確認後、原寸サイズにて3Dプリンターまたは3D切削にて原型を製作します。必要な強度によって造形物の構造を設計します。その後FRPにて原寸で成形します。

## STEP3 表面塗装



FRPで成形組立後、表面処理を行ったうえで、塗装を行います。屋外用の場合、耐候性の高い塗装を行います。厳密に色を再現する場合には、Pantoneまたは日塗工にて色番号を指定して頂きます。色数や模様の複雑さによって、作業費が変動しますのでご了承ください。

# 企業体

吉田エソラロイスは、  
吉田アトリエ、(有)繪宙計畫、(株)ロイスエンタテインメント  
の三社が共同で、3D大型立体造形サービスを行います。

吉田アトリエ



吉田アトリエは、大阪市にある50年の歴史を持つ老舗の造形物制作工房です。FRP製品、ブロンズ鑄造製品、貴金属鑄造製品などの素材を使い、人物肖像彫刻、各種記念モニュメント、歴史埋蔵物複製、表彰製品等を製作しています。

(有)繪宙計畫



繪宙計畫(エソラケイカク)は、奈良県大和郡山市にある大型立体造形専門会社です。キャラクター等の立案・制作・販売・施工、公園施設・博物館等の造形物や立体彫刻作品、仏像や美術作品に関するモニュメントの製作等を行っています。

(株)ロイスエンタテインメント



ロイスエンタテインメントは、大阪市にある3Dデザインと3Dプリンターの専門会社です。写真や3Dスキャンにより実際の人物を3D化する技術を持っています。3Dによるキャラクターデザインやプロダクトデザインを行っています。

YES<sup>®</sup> 吉田エソラロイス

<http://yesr.jp>